



## MKB GROEICONCEPT: INTERIEUR PAKKET "C"

### Pakket A "Casco"

\*Basis model zonder algemene afwerkingen. Alleen benodigde afwerkingen elektrotechnische, werktuigbouwkundig en sanitair ruimtes

### Pakket B "Standaard"

\*Basis model plus standaard afwerkingen

### Pakket C "Design"

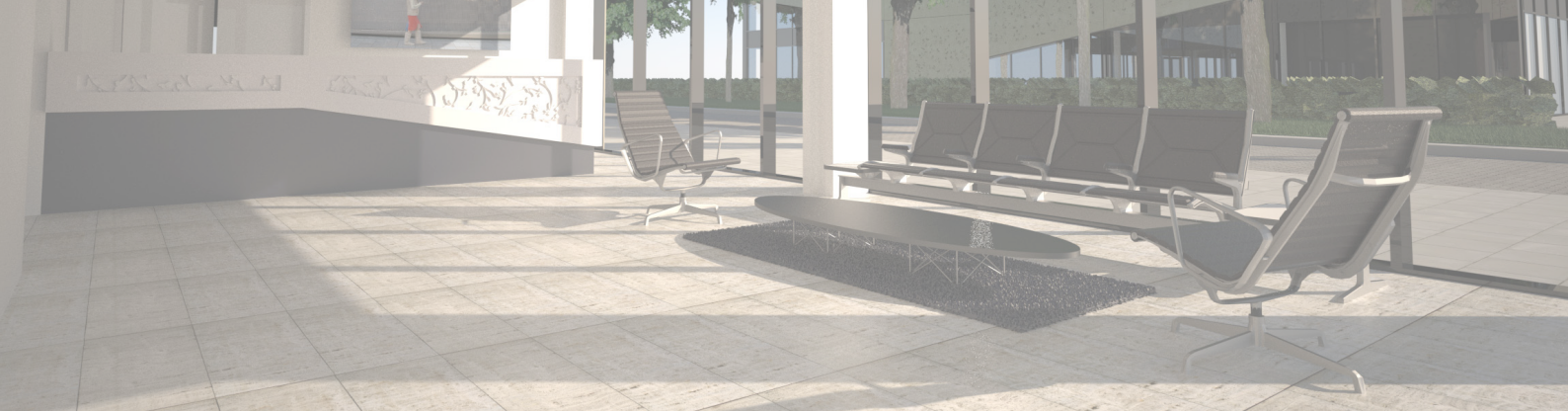
Op maat gepaste ontwerp

*\*Basis model = rechthoekig model met kantoor en hal. Maximaal 6 lagen. Gevels uit standaard prefab gevel assortiment.*

	*Pakket A "Casco"	Pakket B "Standaard"	Pakket C "Design"
<b>KANTOOR</b>			
Vloer afwerking		X	X
Wanden afwerking		X	X
Plafond afwerking (incl. verlichting)		X	X
Werktuigbouwkundige**	X	X	X
Elektrotechnische installaties**	X	X	X
<b>Foyer/entree hal</b>			
Vloerafwerking		X	X
wandafwerking		X	X
Plafond (systeem)		X	X
Vaste elementen		X	X
<b>Sanitair</b>			
Vloerafwerking	X	X	X
wandafwerking	X	X	X
Plafond (systeem)		X	X
Vaste elementen	X	X	X
<b>Pantry</b>			
Vloerafwerking		X	X
wandafwerking		X	X
Plafond (systeem)		X	X
Vaste elementen		X	X

\* Pakket A "casco" is gebaseerd op de minimum vergunningen en bouwbesluitvoorwaarden

\*\* Specifieke bepalingen n.t.b.



## MKB GROEICONCEPT: INTERIEUR PAKKET "C"

	*Pakket A "Casco"	Pakket B "Standaard"	Pakket C "Design"
<b>Vergaderruimte</b>			
Vloerafwerking		X	X
wandafwerking		X	X
Plafond (systeem)		X	X
Vaste elementen		X	X
<b>Berging</b>			
Vloerafwerking		X	X
wandafwerking		X	X
Plafond (systeem)		X	X
Vaste elementen		X	X
<b>HAL</b>			
Vloer afwerking		X	X
Wanden afwerking		X	X
Plafond afwerking (incl. verlichting)		X	X
basis verlichting	X	X	X
Indeling basis opslag		X	X
Indeling commercieel			X
sanitair unit		X	X
<b>TERREIN</b>			
basis inrichting in / uitrit	X	X	X
parkeer inrichting		X	X
verlichting		X	X
beplanting		X	X

\* Pakket A "casco" is gebaseerd op de minimum vergunningen en bouwbesluitvoorwaarden

\*\* Specifieke bepalingen n.t.b.